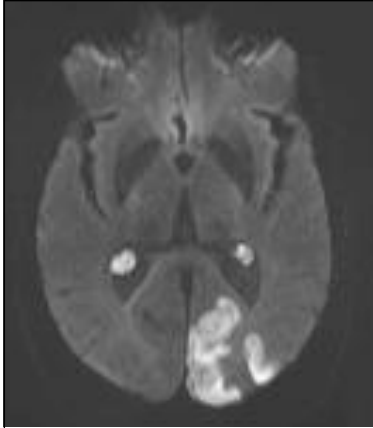


Studienprojekt: Vaskuläre Demenz

- Einschluss von Patienten mit zerebraler Mikroangiopathie (CSVD) anhand typischer Veränderungen im cMRT (SAE)
- Erstellung einer Datenbank aus neuropsychologischer Testung, neurologischer Untersuchung, Liquormarkern, Bildgebung und Standard – Laborwerten im Blut sowie Asservierung von Liquor und Blut für weitere Analysen
- Ziel: Identifikation spezifischer Marker zur Verbesserung der Diagnostik und Differentialdiagnostik von Vaskulären Demenzen und „Mischdemenzen“
- 240 eingeschlossene Patienten, Verlaufsuntersuchungen 3 Jahre nach Einschluss

Ansprechpartner: Peter Hermann



Projekt: DEMDAS

Determinants of Dementia After Stroke

Ziele

die Identifikation von Faktoren, die zu degenerativen Demenzen bei Patienten führen, welche einen Schlaganfall erlitten haben

Einschluss

alle Patienten mit akutem Schlaganfall

Untersuchungen

- Interview mit Patient und Angehörigen, u.a. Studien-MRT
- 5 Jahre Beobachtung mit Verlaufs-MRT und neuropsychologischen Testungen

Eine Multi-Center-Studie

Ludwig-Maximilian-Universität und TU München, Uni Bonn, Magdeburg, Charité

Ansprechpartner, Göttingen:

Peter Hermann (Arzt)

Anja Schütz (Study Nurse)